

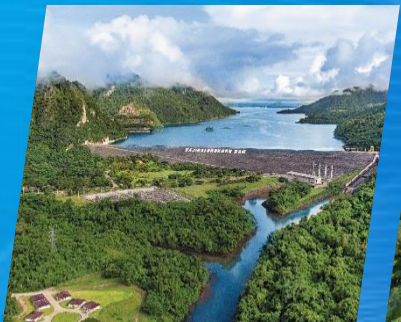


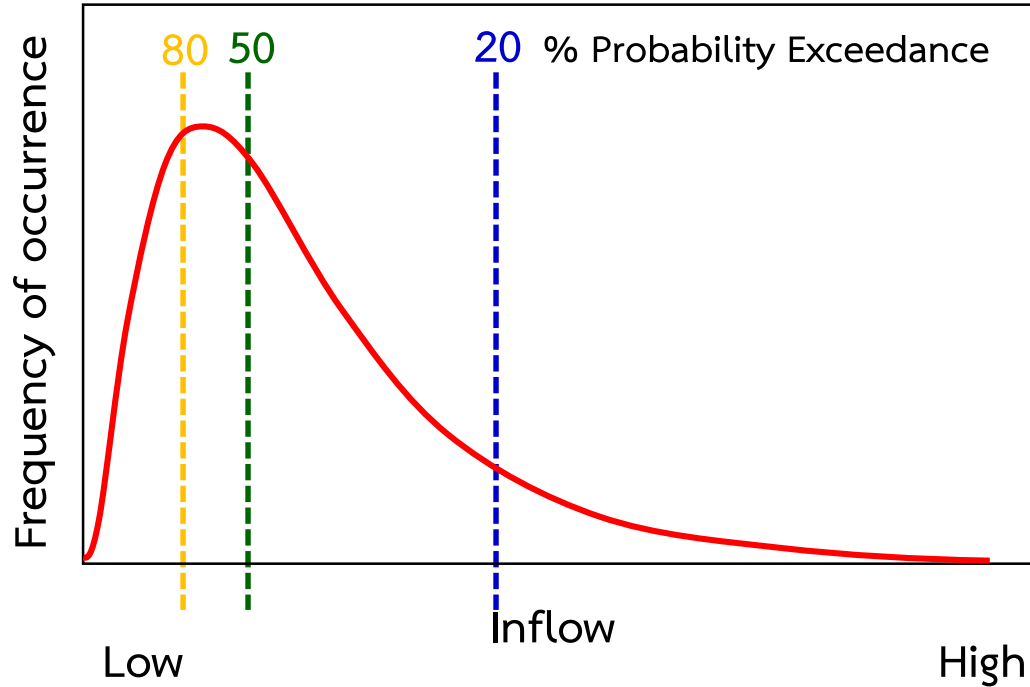
กฟผ.

คาดการณ์สภาพน้ำเขื่อน กฟผ.  
ฤดูแล้ง ปี 2566/67

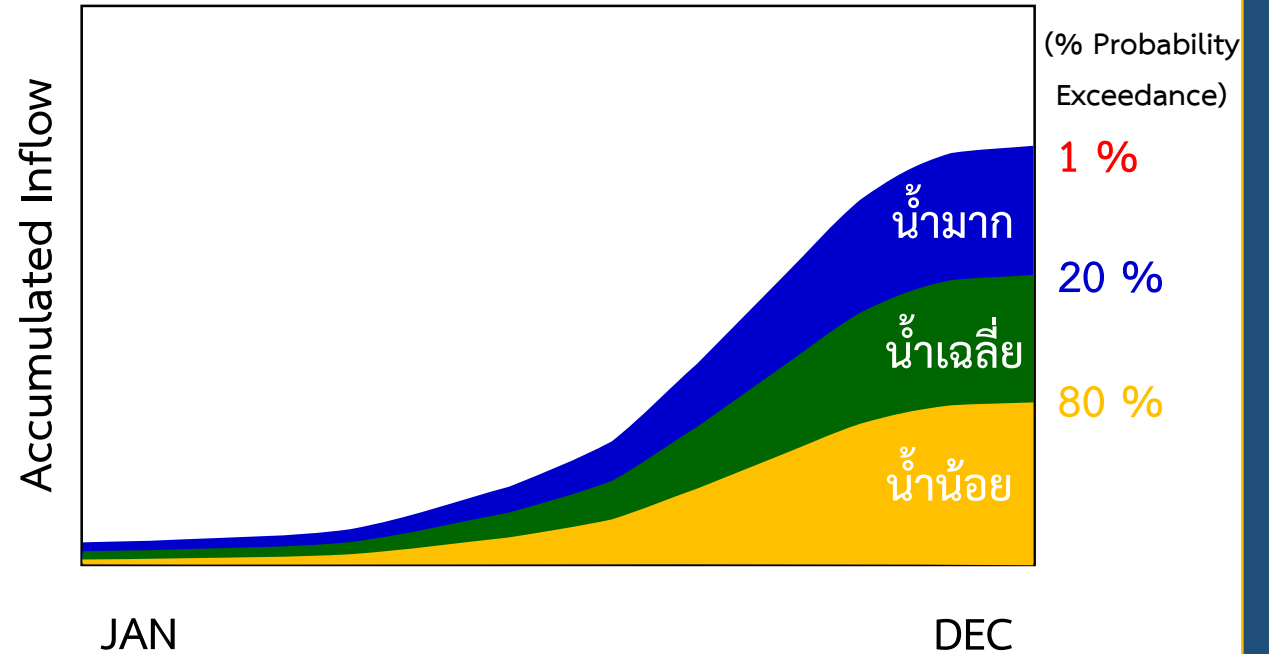
วันที่ 22 เมษายน 2567

[water.egat.co.th](http://water.egat.co.th)





ค่าที่ใช้คาดการณ์ปริมาณน้ำไหลเข้าเขื่อน  
กรณีน้ำมาก น้ำเฉลี่ย น้ำน้อย

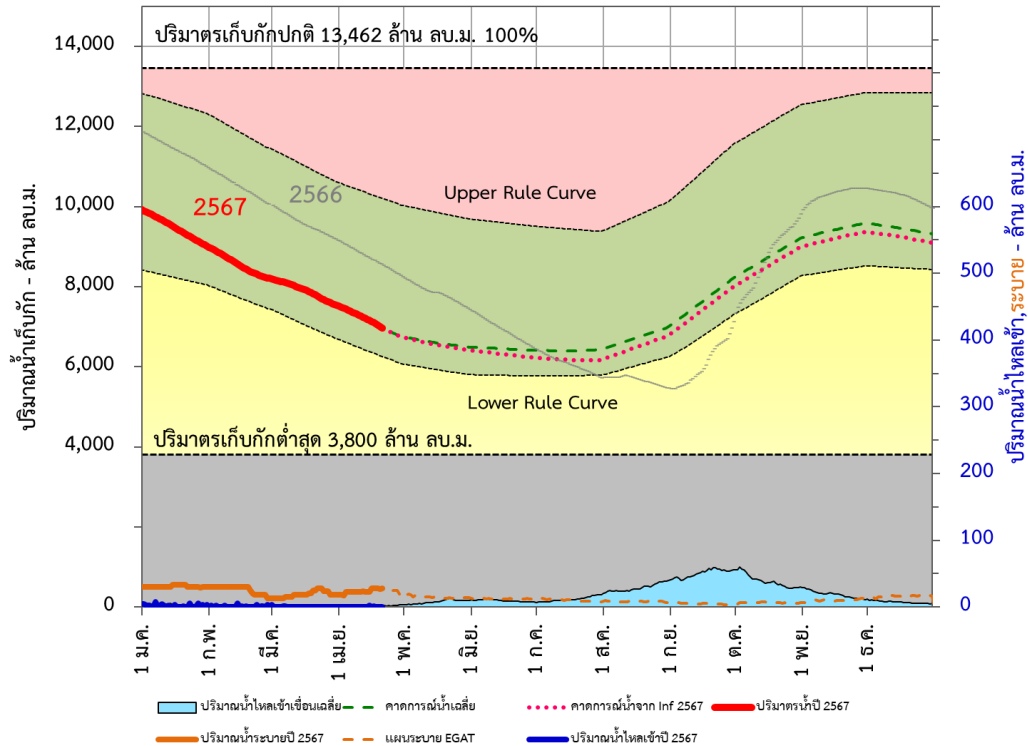


เกณฑ์ปริมาณน้ำไหลเข้าเขื่อนสะสม  
กรณีน้ำมาก น้ำเฉลี่ย น้ำน้อย

แผนและผลการระบายน้ำจากอ่างเก็บน้ำของ กฟผ. ช่วงฤดูแล้งปี 2566/2567

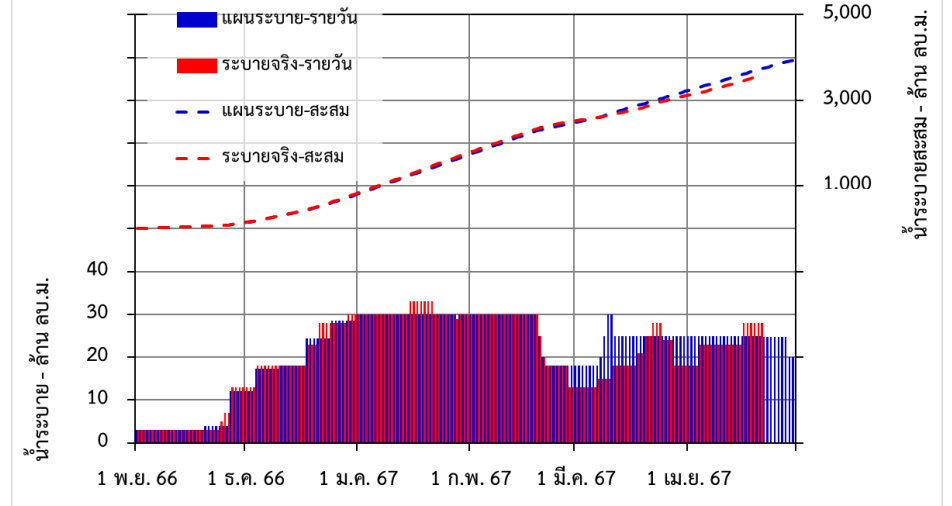
โครงการ ชลประทาน	รับน้ำจาก เขื่อน	แผนระบายน้ำช่วง		ปริมาณน้ำที่ระบาย (ล้านลบ.ม.)					เหลือปริมาณน้ำ ต้องระบายตามแผน (ล้านลบ.ม.)	ปริมาณน้ำใช้งานได้ ณ วันที่ 21 เม.ย. 2567 (ล้านลบ.ม.)	ช่วงฤดูแล้ง
		แผน เบื้องต้น (ล้านลบ.ม.)	แผนการ ระบายน้ำ ปรับปรุง (ล้านลบ.ม.)	แผนถึง ปัจจุบัน (ล้านลบ.ม.)	ระบายน้ำจริง (ล้านลบ.ม.)						
						ตั้งแต่เริ่มการส่งน้ำ ถึงวันที่ 21 เม.ย. 2567	มาก/น้อย กว่าแผน	% ของแผน ถึงปัจจุบัน			
เจ้าพระยา	ภูมิพล	4,600	3,945	3,732	3,595	▼ -137	96%	91%	213	3,172	1 พ.ย. 66 - 30 เม.ย. 67
	สิริกิติ์		2,445	2,326	2,339	▲ 13	101%	96%	119	1,364	1 พ.ย. 66 - 30 เม.ย. 67
	รวม		6,390	6,058	5,933	▼ -125	98%	93%	332	4,537	1 พ.ย. 66 - 30 เม.ย. 67
แม่กลอง	ท่าทุ่งนา	3,800	2,550	1,453	1,434	▼ -19	99%	56%	1,097	2,875	1 ม.ค. 67 - 30 มิ.ย. 67
	วชิราลงกรณ์		2,450	1,624	2,094	▲ 470	129%	85%	826	2,288	1 ม.ค. 67 - 30 มิ.ย. 67
	รวม		5,000	3,077	3,528	▲ 451	115%	71%	1,923	5,163	1 ม.ค. 67 - 30 มิ.ย. 67
หนองหวาย	อุบลรัตน์	1,150	1,325	1,280	1,506	▲ 226		114%	45	484	1 พ.ย. 66 - 30 เม.ย. 67
ลำโดมน้อย	สิรินธร	222	222	222	334	▲ 112	151%	151%	0	308	1 พ.ย. 66 - 30 เม.ย. 67
น้ำเชิญ	จุฬารัตน์	40	40	40	53	▲ 12.5	131%	131%	0	17.9	1 พ.ย. 66 - 30 เม.ย. 67
น้ำพรม	จุฬารัตน์	55	55	55	35	▼ -20.1	63%	63%	0	17.9	1 พ.ย. 66 - 30 เม.ย. 67
	จุฬารัตน์	95	95	95	87	▼ -7.5	92%	92%	0	17.9	1 พ.ย. 66 - 30 เม.ย. 67
-	น้ำพุง	70	70	67	71	▲ 4.6	107%	102%	3	53	1 พ.ย. 66 - 30 เม.ย. 67
-	รัชชประภา	1,700	1,700	1,577	960	▼ -618	61%	56%	123	2,474	1 พ.ย. 66 - 30 เม.ย. 67
ปัตตานี	บางยาง	786	786	85	107	▲ 22	126%	14%	701	822	1 เม.ย. 67 - 30 ก.ย. 67

### คาดการณ์สถานการณ์น้ำเขื่อนภูมิพลปี 2567 ณ วันที่ 21 เม.ย. 2567

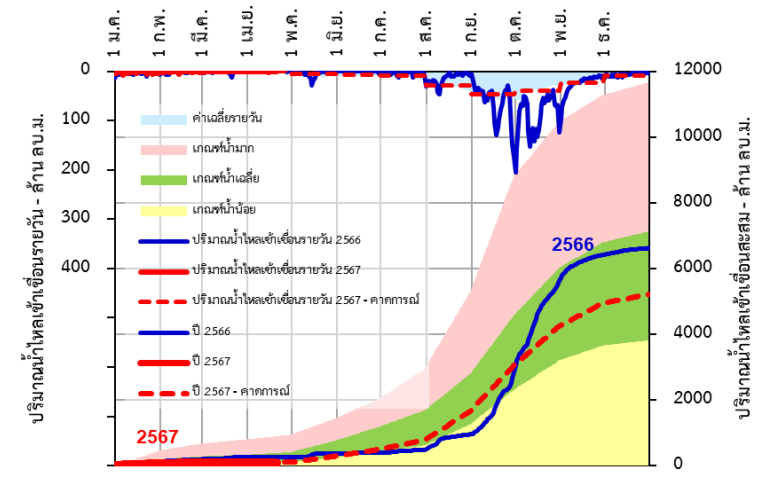


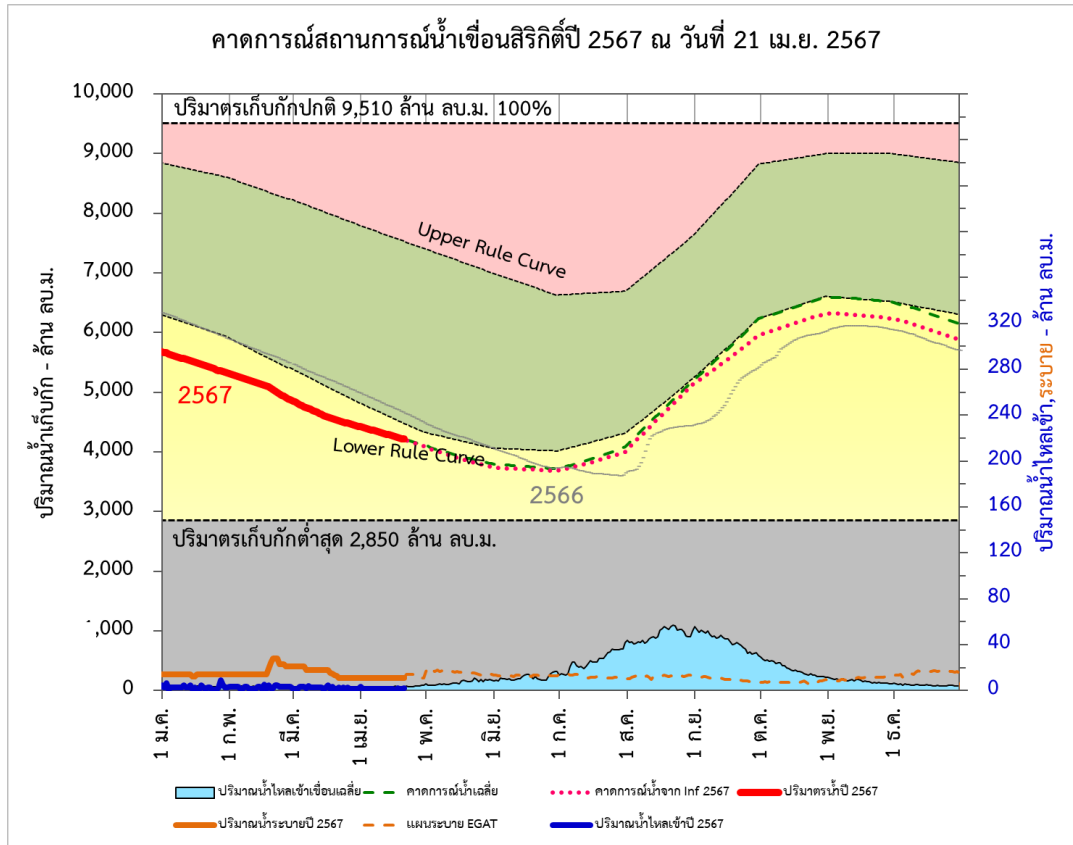
เขื่อนภูมิพล	ปริมาณน้ำ (ล้าน ลบ.ม.) ถึงวันที่ 21 เม.ย. 2567							คาดการณ์ปริมาณน้ำในอ่าง : วันที่ 1 พ.ค. 2567			
	พ.ย.	ธ.ค.	ม.ค.	ก.พ.	มี.ค.	เม.ย.	รวม**	ปริมาณน้ำเก็บกัก	%ความจุ	น้ำใช้การได้	%ใช้การได้
เกณฑ์น้ำมาก	775	327	194	94	48	79	1,518	6,763	50%	2,963	31%
เกณฑ์น้ำเฉลี่ย	692	259	121	58	32	51	1,213	6,755	50%	2,955	31%
เกณฑ์น้ำน้อย	451	156	53	22	20	21	723	6,745	50%	2,945	30%
น้ำไหลเข้าอ่าง คาดการณ์	553	200	142	12	81	12	1,000	6,743	50%	2,943	30%
น้ำไหลเข้าอ่างปี 2553	376	89	30	0	0	0	495	6,739	50%	2,939	30%
น้ำไหลเข้าอ่างปี 2544	518	194	99	29	134	0	976	6,739	50%	2,939	30%
น้ำไหลเข้าจริง*	788	204	62	27	6	4	1,091	ปัจจุบัน : วันที่ 21 เม.ย. 2567 เวลา 24:00 น.			
แผนระบาย	133	654	930	759	731	738	3,945	ปริมาณน้ำเก็บกัก 6,972 ล้าน ลบ.ม. (52% ความจุเก็บกักปกติ)			
น้ำระบายจริง*	140	673	952	752	586	499	3,602	ปริมาณน้ำใช้การได้ 3,172 ล้าน ลบ.ม. (33% ความจุใช้การได้)			

### แผนและผลการระบายน้ำ เขื่อนภูมิพล (แม่ปิงตอนล่าง)

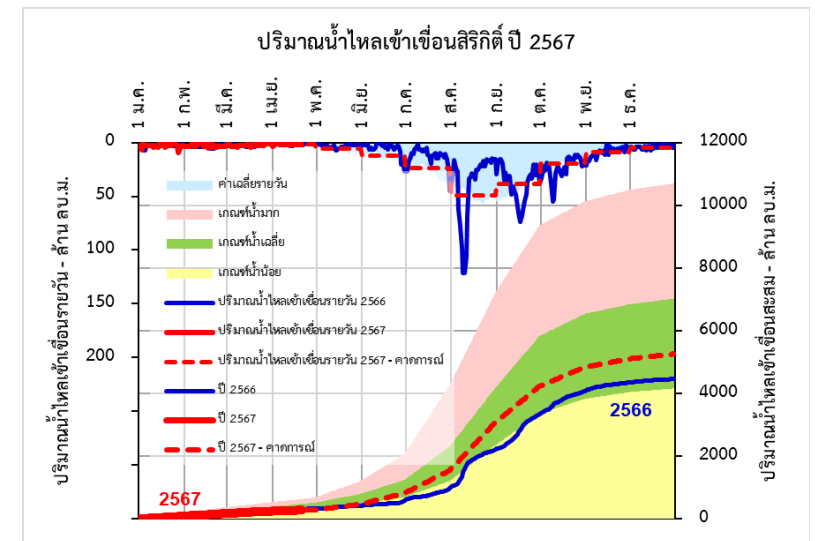
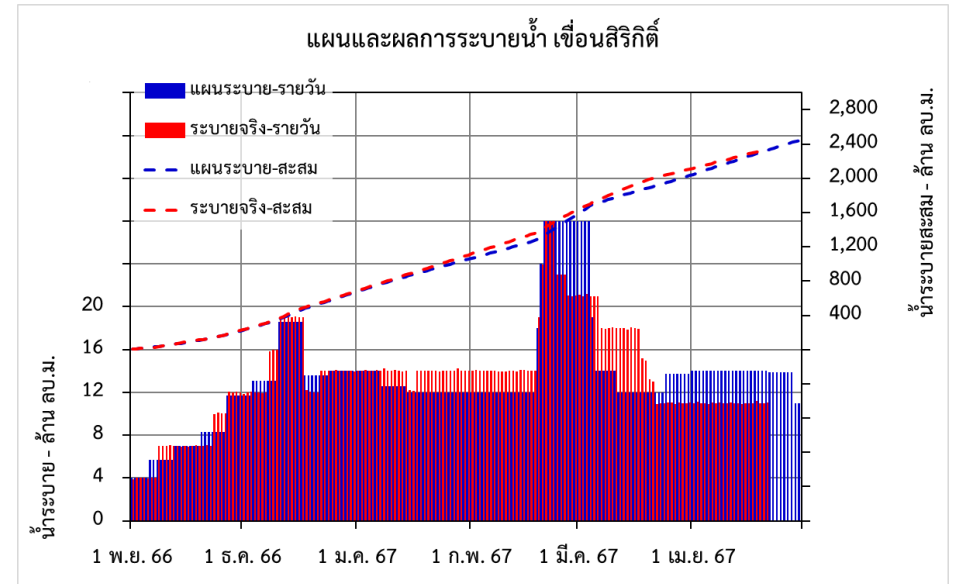


### ปริมาณน้ำไหลเข้าเขื่อนภูมิพล ปี 2567

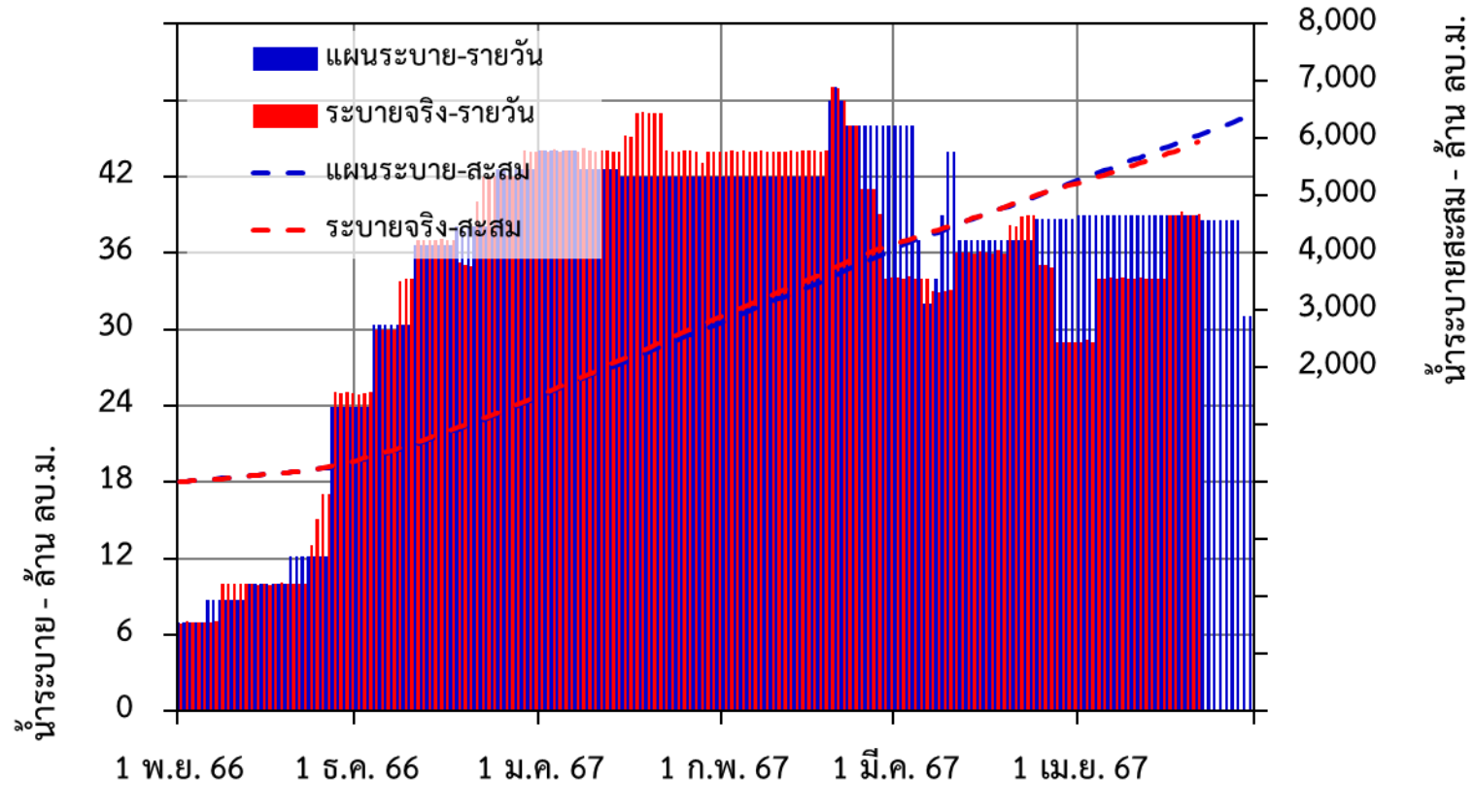


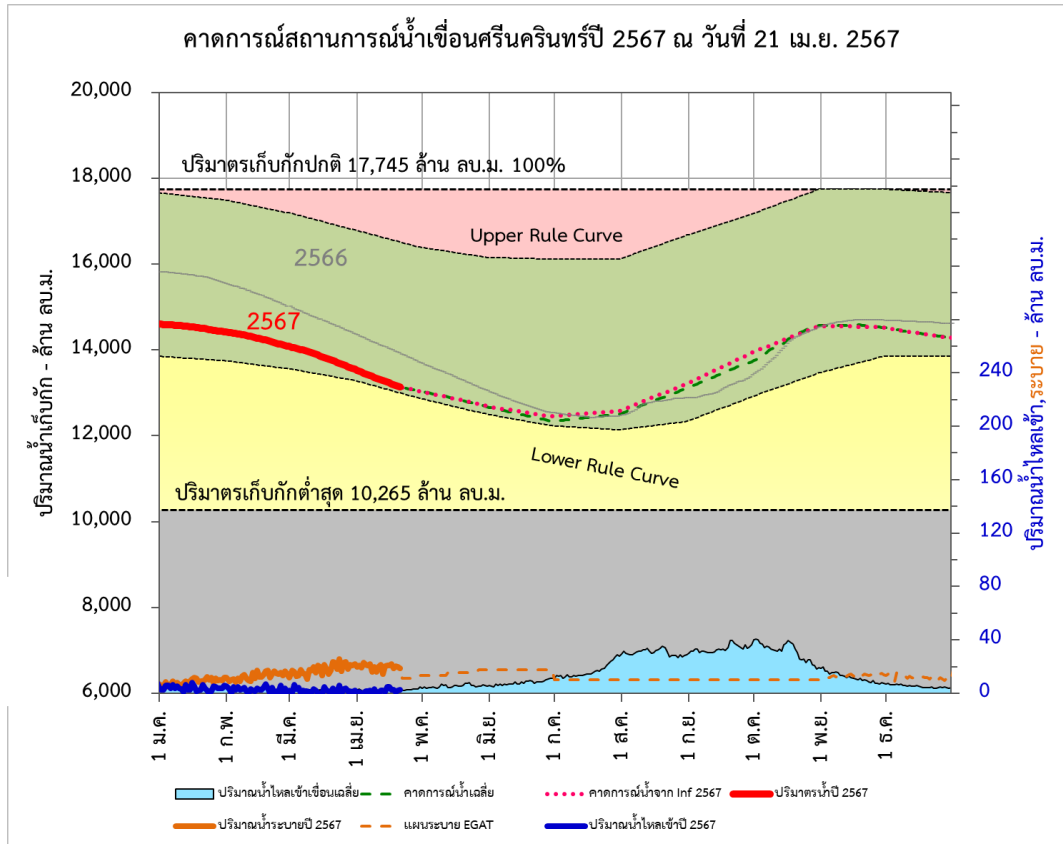


เขื่อนสิริกิติ์ (*ค่าสะสมถึงปัจจุบัน)	ปริมาณน้ำ (ล้าน ลบ.ม.) ถึงวันที่ 21 เม.ย. 2567							คาดการณ์ปริมาณน้ำในอ่าง : วันที่ 1 พ.ค. 2567			
	พ.ย.	ธ.ค.	ม.ค.	ก.พ.	มี.ค.	เม.ย.	รวม**	ปริมาณน้ำเก็บกัก	%ความจุ	น้ำใช้การได้	%ใช้การได้
เกณฑ์น้ำมาก	303	182	160	125	110	127	1,008	4,123	43%	1,273	19%
เกณฑ์น้ำเฉลี่ย	262	157	132	104	91	108	854	4,117	43%	1,267	19%
เกณฑ์น้ำน้อย	208	122	96	74	72	79	650	4,109	43%	1,259	19%
น้ำไหลเข้าอ่าง คาดการณ์	128	37	135	23	187	41	551	4,097	43%	1,247	19%
น้ำไหลเข้าอ่างปี 2553	216	143	136	97	84	69	744	4,106	43%	1,256	19%
น้ำไหลเข้าอ่างปี 2544	287	176	138	108	202	83	995	4,100	43%	1,250	19%
น้ำไหลเข้าจริง*	263	117	91	85	73	36	665	ปัจจุบัน : วันที่ 21 เม.ย. 2567 เวลา 24:00 น.			
แผนระบาย	214	450	390	510	467	413	2,445	ปริมาณน้ำเก็บกัก 4,214 ล้าน ลบ.ม. (44% ความจุเก็บกักปกติ)			
น้ำระบายจริง*	221	453	431	511	491	231	2,339	ปริมาณน้ำใช้การได้ 1,364 ล้าน ลบ.ม. (20% ความจุใช้การได้)			

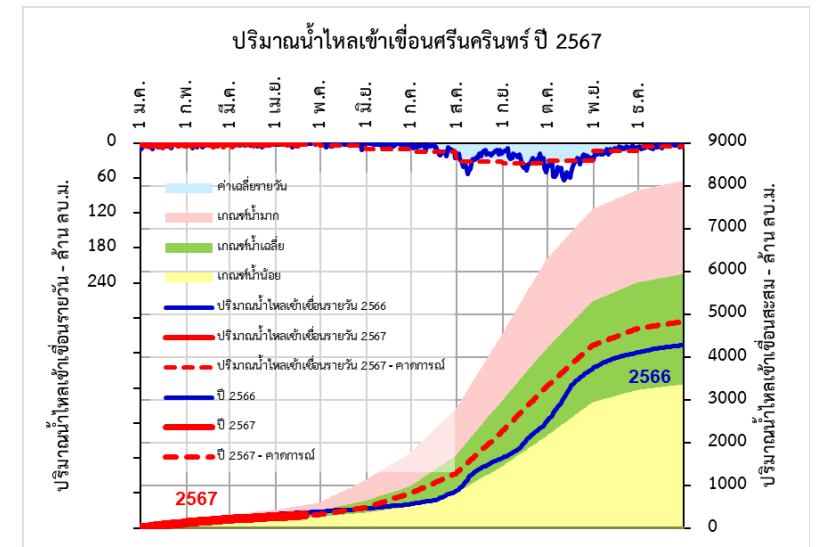
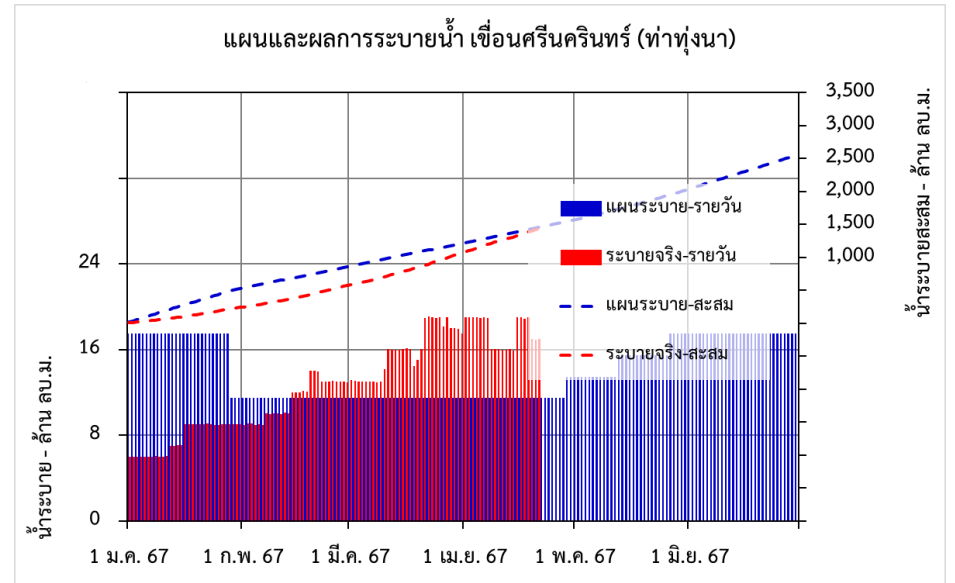


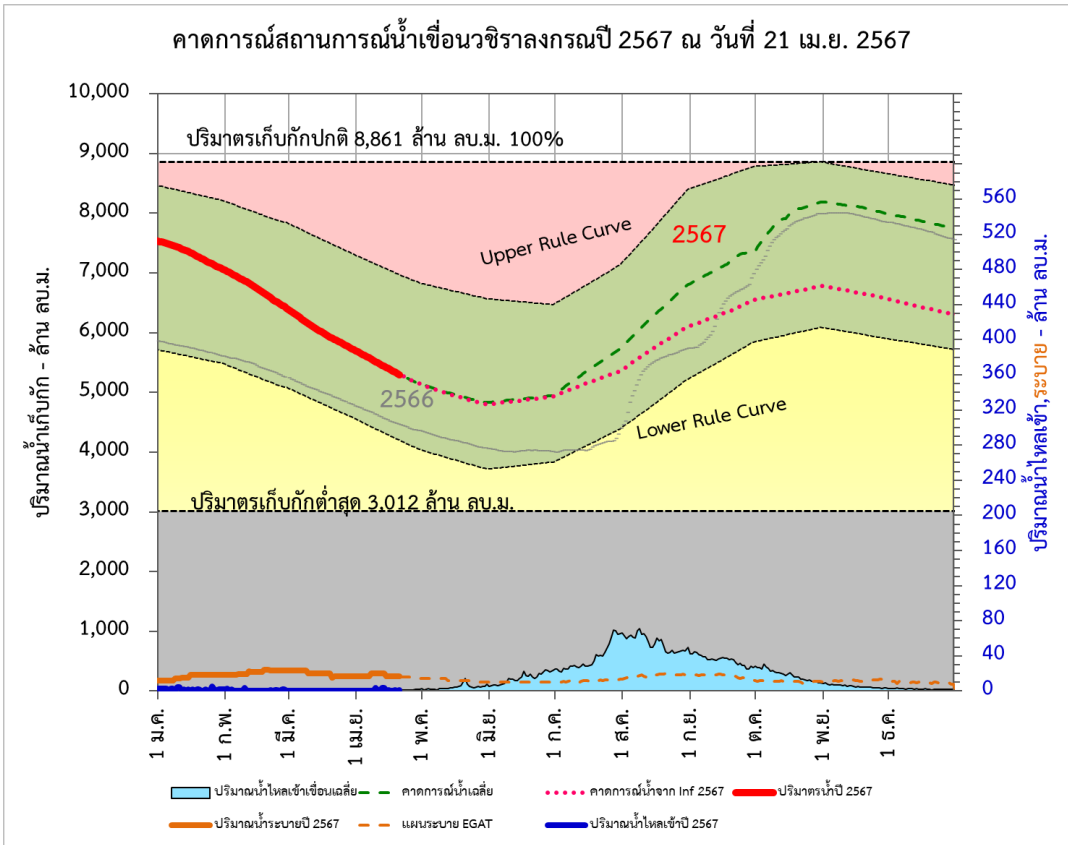
### แผนและผลการระบายน้ำ เขื่อนภูมิพลและเขื่อนสิริกิติ์



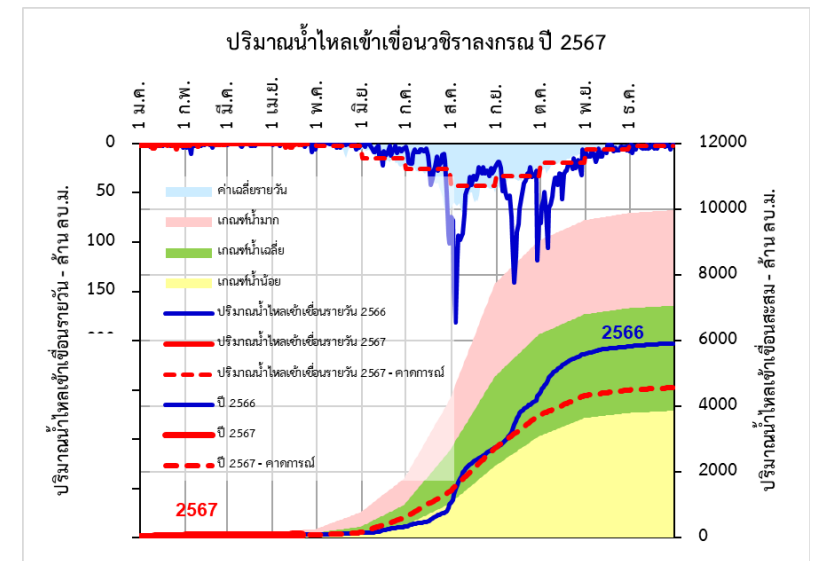
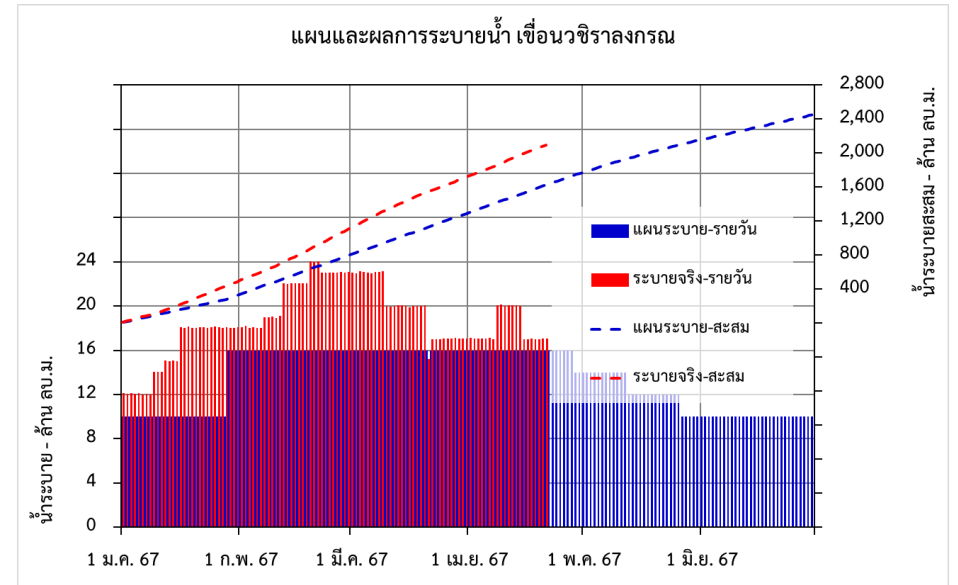


เขื่อนศรีนครินทร์ (*ค่าสะสมถึงปัจจุบัน)	ปริมาณน้ำ (ล้าน ลบ.ม.) ถึงวันที่ 21 เม.ย. 2567							คาดการณ์ปริมาณน้ำในอ่าง : วันที่ 1 ก.ค. 2567			
	ม.ค.	ก.พ.	มี.ค.	เม.ย.	พ.ค.	มิ.ย.	รวม **	ปริมาณน้ำเก็บกัก	% ความจุ	น้ำใช้การได้	% ใช้การได้
เกณฑ์น้ำมาก	136	100	82	96	225	330	969	12,533	71%	2,268	30%
เกณฑ์น้ำเฉลี่ย	110	84	66	74	143	222	699	12,337	70%	2,072	28%
เกณฑ์น้ำน้อย	85	68	55	60	92	143	504	12,204	69%	1,939	26%
น้ำไหลเข้าอ่าง คาดการณ์	113	30	133	48	163	322	809	11,950	67%	1,685	23%
น้ำไหลเข้าอ่างปี 2553	125	76	56	71	71	62	461	12,106	68%	1,841	25%
น้ำไหลเข้าอ่างปี 2544	146	83	128	101	200	283	942	12,463	70%	2,198	29%
น้ำไหลเข้าจริง*	122	82	64	37			304	ปัจจุบัน : วันที่ 21 เม.ย. 2567 เวลา 24:00 น.			
แผนระบาย	524	333	356	348	466	524	2,550	ปริมาณน้ำเก็บกัก 13,140 ล้าน ลบ.ม. (74% ความจุเก็บกักปกติ)			
น้ำระบายจริง*	272	375	562	417			1,626	ปริมาณน้ำใช้การได้ 2,875 ล้าน ลบ.ม. (38% ความจุใช้การได้)			



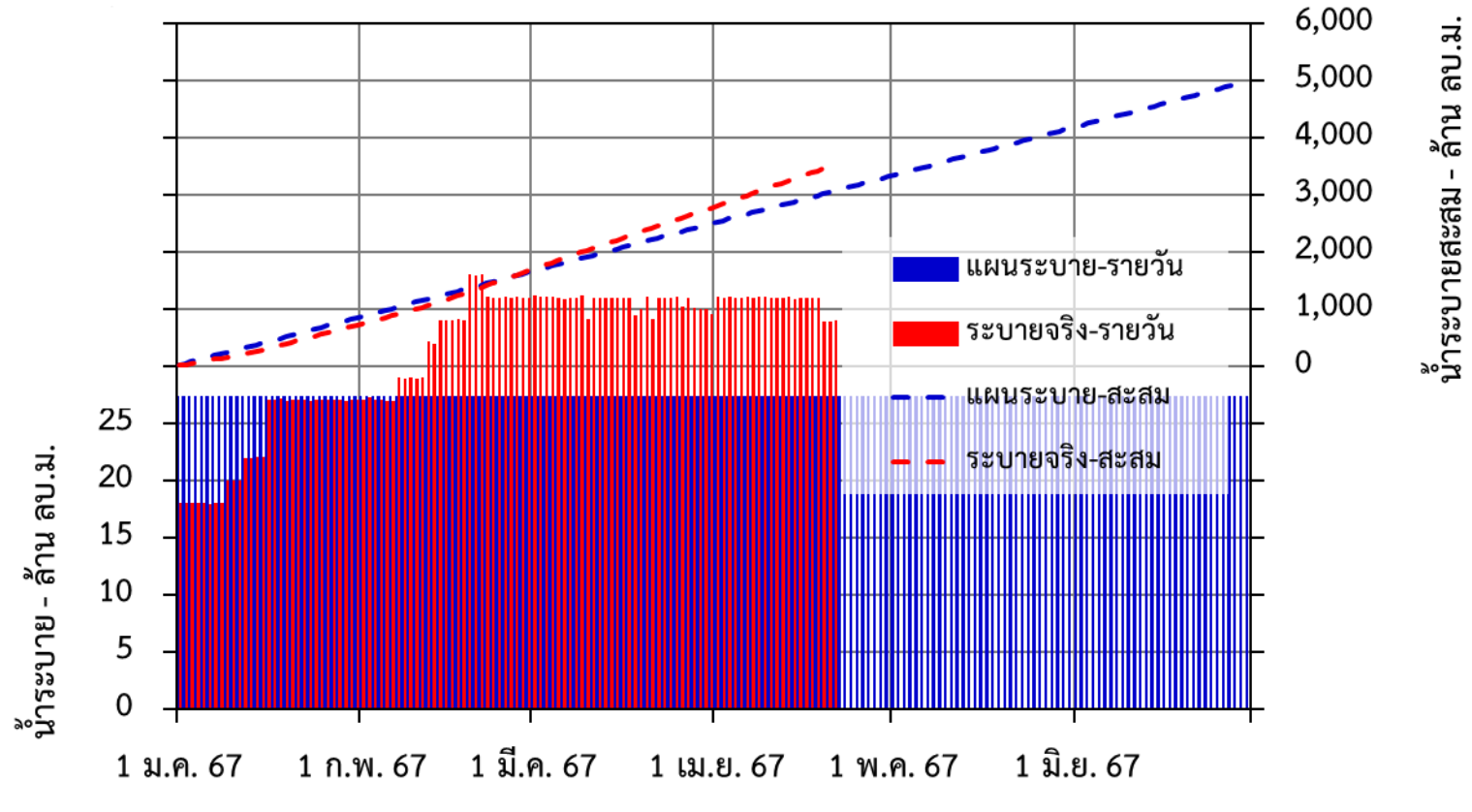


เขื่อนวชิราลงกรณ (*ค่าสะสมถึงปัจจุบัน)	ปริมาณน้ำ (ล้าน ลบ.ม.) ถึงวันที่ 21 เม.ย. 2567							คาดการณ์ปริมาณน้ำในอ่าง : วันที่ 1 ก.ค. 2567			
	ม.ค.	ก.พ.	มี.ค.	เม.ย.	พ.ค.	มิ.ย.	รวม**	ปริมาณน้ำเก็บกัก	%ความจุ	น้ำใช้การได้	%ใช้การได้
เกณฑ์น้ำมาก	57	34	31	34	182	670	1,008	5,262	59%	2,250	38%
เกณฑ์น้ำเฉลี่ย	45	26	22	19	104	439	655	4,948	56%	1,936	33%
เกณฑ์น้ำน้อย	36	17	13	11	59	232	368	4,694	53%	1,682	29%
น้ำไหลเข้าอ่าง คาดการณ์	51	11	26	8	76	452	624	4,399	50%	1,387	24%
น้ำไหลเข้าอ่างปี 2553	73	12	0	0	0	63	148	4,463	50%	1,451	25%
น้ำไหลเข้าอ่างปี 2544	58	22	35	10	181	418	724	5,002	56%	1,990	34%
น้ำไหลเข้าจริง*	50	18	0	16			84	ปัจจุบัน : วันที่ 21 เม.ย. 2567 เวลา 24:00 น.			
แผนระบาย	328	464	496	476	386	300	2,450	ปริมาณน้ำเก็บกัก 5,300 ล้าน ลบ.ม. (60% ความจุเก็บกักปกติ)			
น้ำระบายจริง*	488	614	613	379			2,094	ปริมาณน้ำใช้การได้ 2,288 ล้าน ลบ.ม. (39% ความจุใช้การได้)			

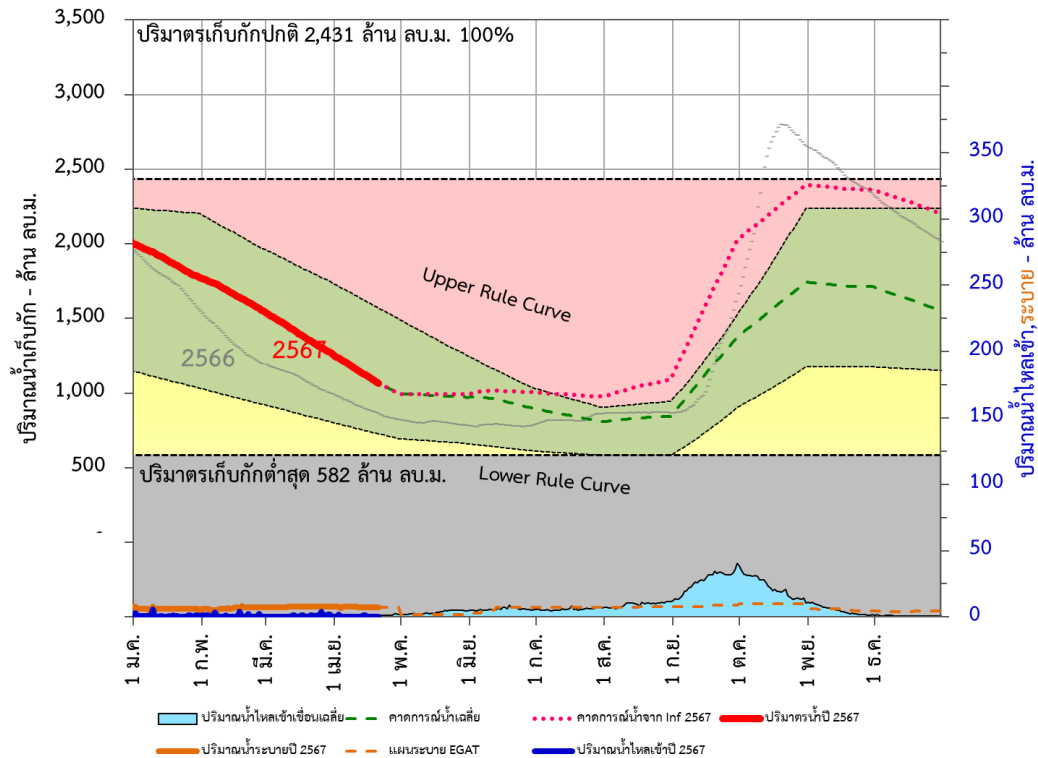




### แผนและผลการระบายน้ำ เขื่อนศรีนครินทร์และเขื่อนวชิราลงกรณ์

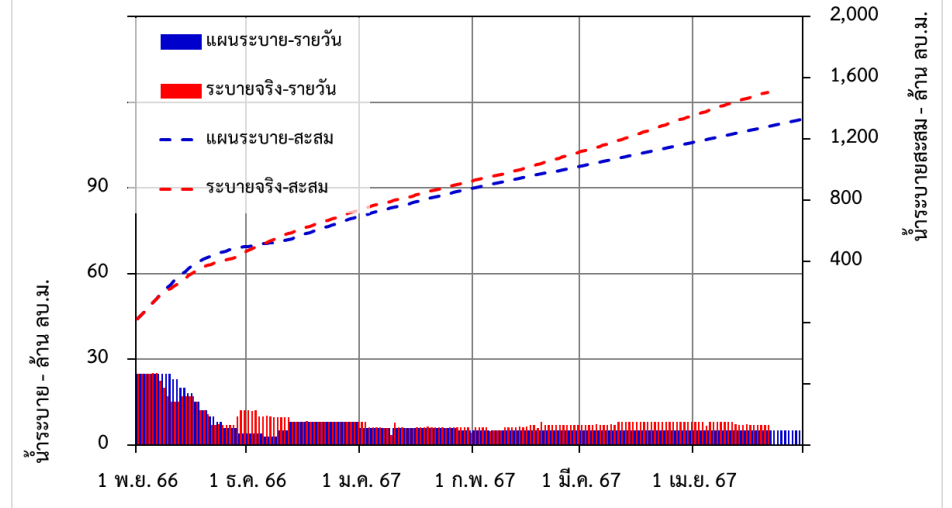


### คาดการณ์สถานการณ์น้ำเขื่อนอุบลรัตน์ปี 2567 ณ วันที่ 21 เม.ย. 2567

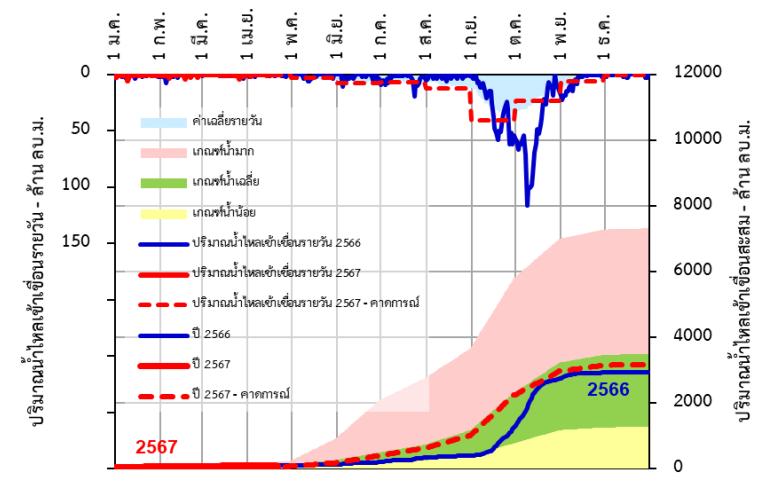


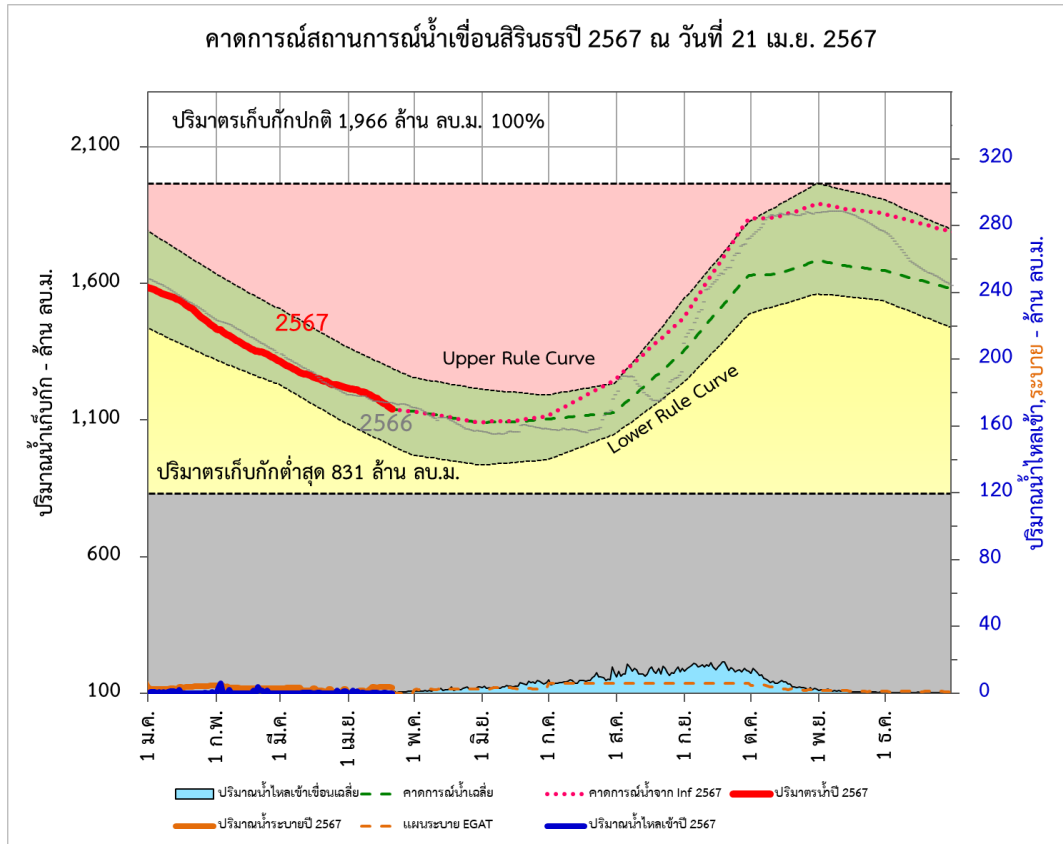
เขื่อนอุบลรัตน์ (*ค่าสะสมถึงปัจจุบัน)	ปริมาณน้ำ (ล้าน ลบ.ม.) ถึงวันที่ 21 เม.ย. 2567							คาดการณ์ปริมาณน้ำในอ่าง : วันที่ 1 พ.ค. 2567			
	พ.ย.	ธ.ค.	ม.ค.	ก.พ.	มี.ค.	เม.ย.	รวม**	ปริมาณน้ำเก็บกัก	%ความจุ	น้ำใช้การได้	%ใช้การได้
เกณฑ์น้ำมาก	236	31	29	27	34	42	399	1,001	41%	419	23%
เกณฑ์น้ำเฉลี่ย	184	28	21	22	27	32	314	998	41%	416	22%
เกณฑ์น้ำน้อย	80	23	10	13	16	22	164	995	41%	413	22%
น้ำไหลเข้าอ่าง คาดการณ์	133	14	12	6	23	24	212	995	41%	413	22%
น้ำไหลเข้าอ่างปี 2553	66	18	16	9	2	6	118	990	41%	408	22%
น้ำไหลเข้าอ่างปี 2544	140	21	25	9	56	23	273	996	41%	415	22%
น้ำไหลเข้าจริง*	189	24	23	20	18	5	279	ปัจจุบัน : วันที่ 21 เม.ย. 2567 เวลา 24:00 น.			
แผนระบาย	494	199	186	188	217	210	1,494	ปริมาณน้ำเก็บกัก 1,066 ล้าน ลบ.ม. (44% ความจุเก็บกักปกติ)			
น้ำระบายจริง*	457	278	189	186	239	157	1,506	ปริมาณน้ำใช้การได้ 484 ล้าน ลบ.ม. (26% ความจุใช้การได้)			

### แผนและผลการระบายน้ำ เขื่อนอุบลรัตน์

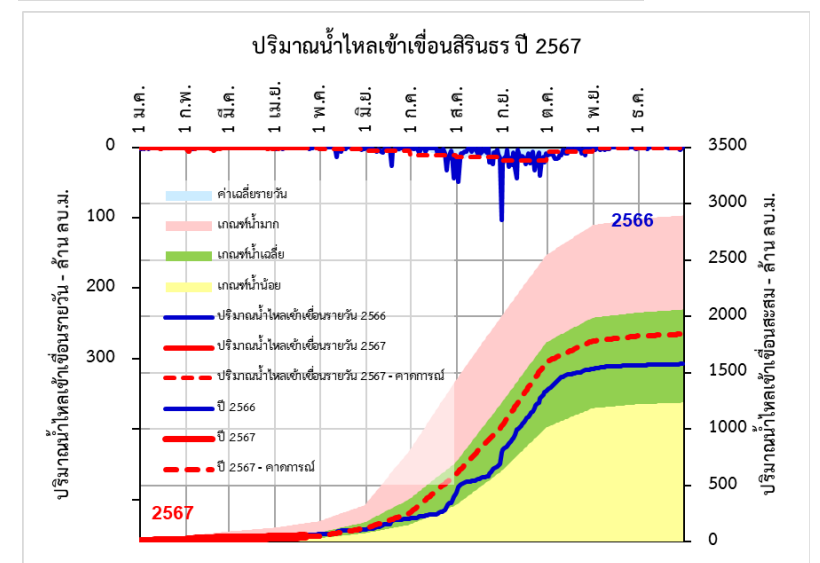
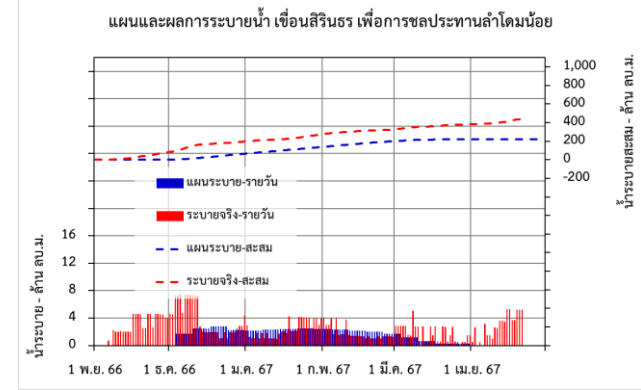
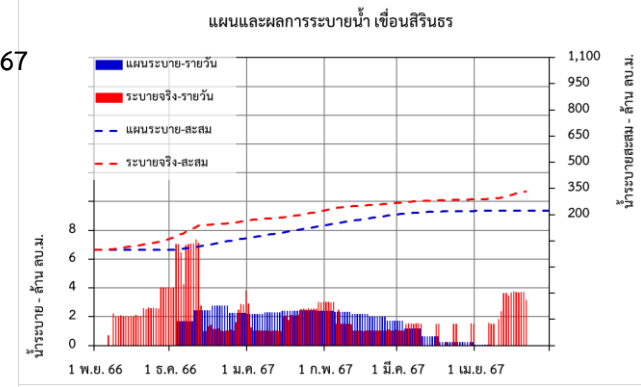


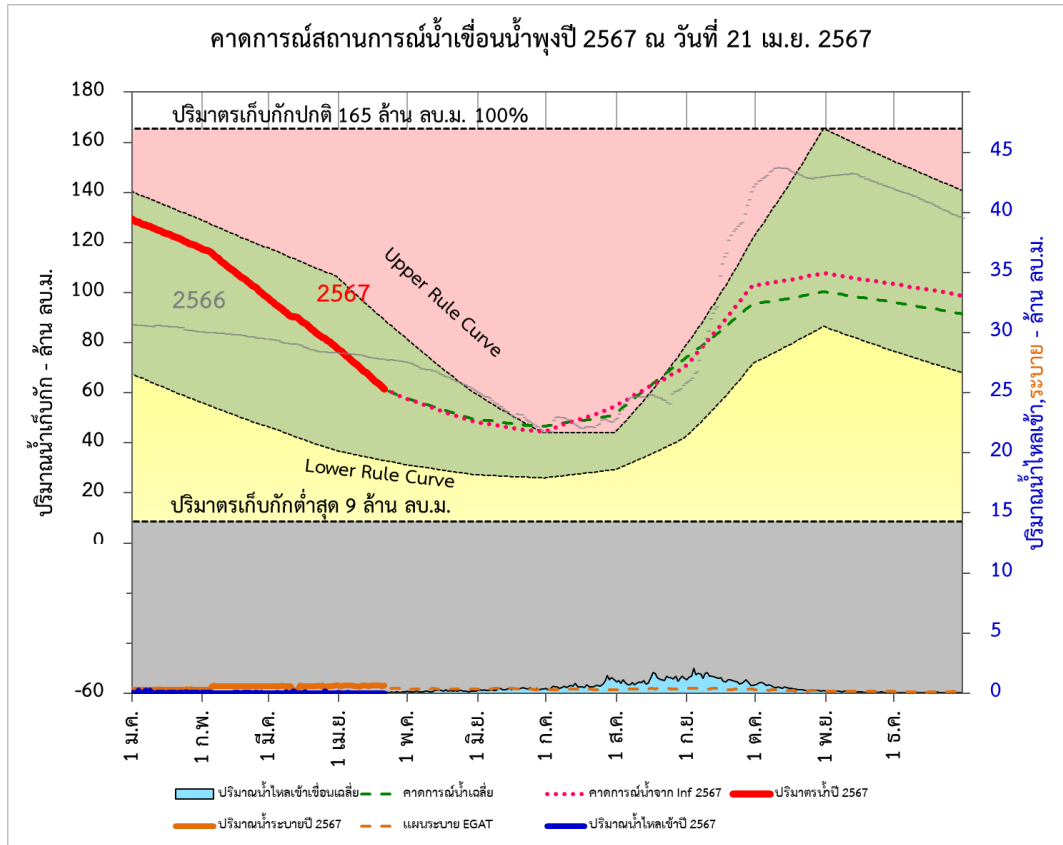
### ปริมาณน้ำไหลเข้าเขื่อนอุบลรัตน์ ปี 2567



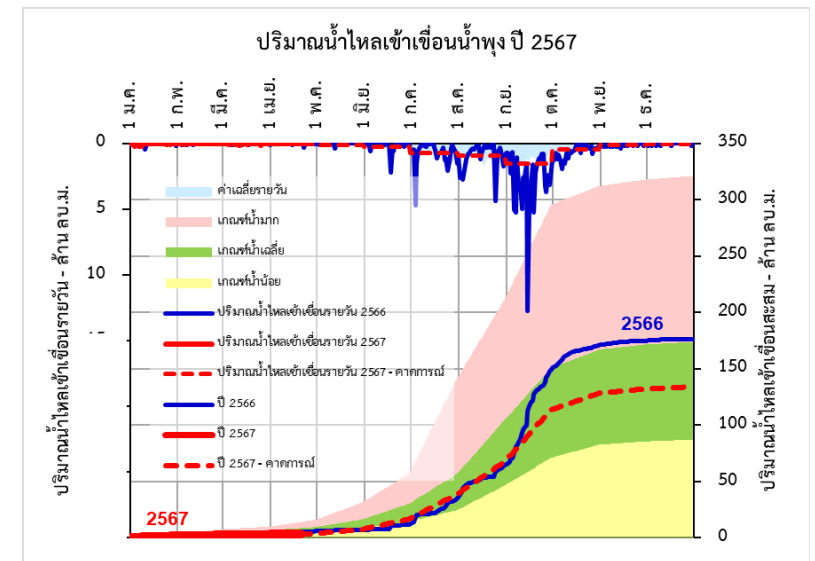
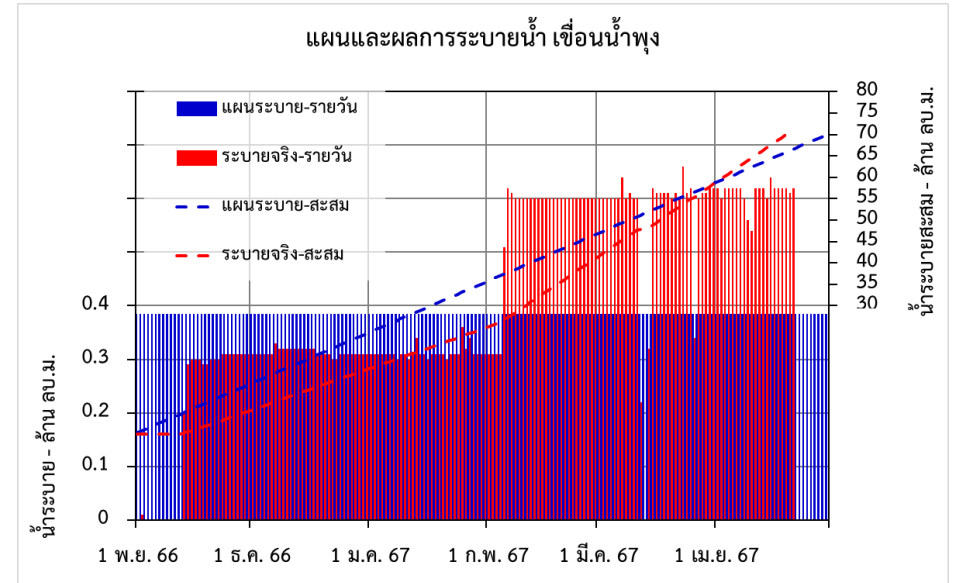


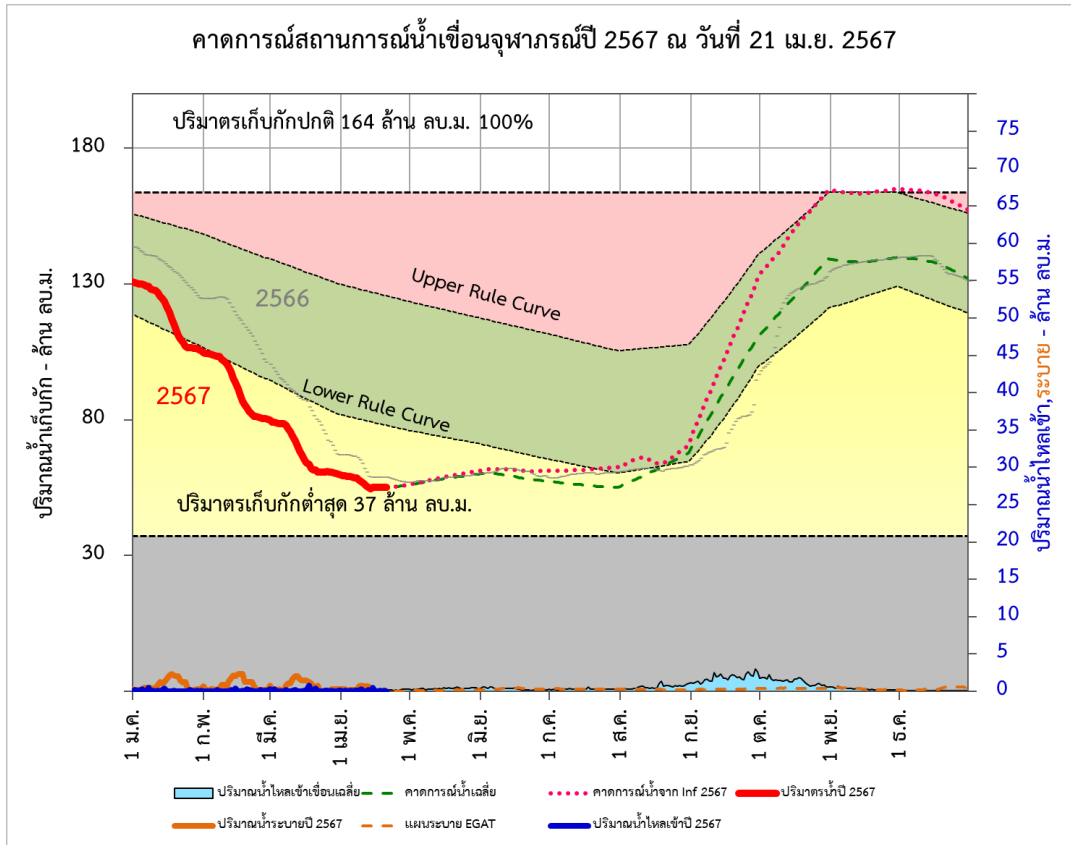
เขื่อนสิรินธร (*ค่าสะสมถึงปัจจุบัน)	ปริมาณน้ำ (ล้าน ลบ.ม.) ถึงวันที่ 21 เม.ย. 2567							คาดการณ์ปริมาณน้ำในอ่าง : วันที่ 1 พ.ค. 2567			
	พ.ย.	ธ.ค.	ม.ค.	ก.พ.	มี.ค.	เม.ย.	รวม**	ปริมาณน้ำเก็บกัก	%ความจุ	น้ำใช้การได้	%ใช้การได้
เกณฑ์น้ำมาก	45	28	16	16	20	29	154	1,135	58%	304	27%
เกณฑ์น้ำเฉลี่ย	43	18	8	9	14	20	112	1,133	58%	301	27%
เกณฑ์น้ำน้อย	35	15	3	5	9	14	80	1,131	57%	299	26%
น้ำไหลเข้าอ่าง คาดการณ์	51	27	16	5	6	18	123	1,132	58%	301	26%
น้ำไหลเข้าอ่างปี 2553	16	9	3	7	2	10	47	1,128	57%	297	26%
น้ำไหลเข้าอ่างปี 2544	11	1	6	0	22	3	43	1,127	57%	296	26%
น้ำไหลเข้าจริง*	32	14	12	21	7	6	91	ปัจจุบัน : วันที่ 21 เม.ย. 2567 เวลา 24:00 น.			
แผนระบาย	0	64	73	62	21	1	222	ปริมาณน้ำเก็บกัก 1,139 ล้าน ลบ.ม. (58% ความจุเก็บกักปกติ)			
น้ำระบายจริง*	60	171	109	94	67	45	546	ปริมาณน้ำใช้การได้ 308 ล้าน ลบ.ม. (27% ความจุใช้การได้)			



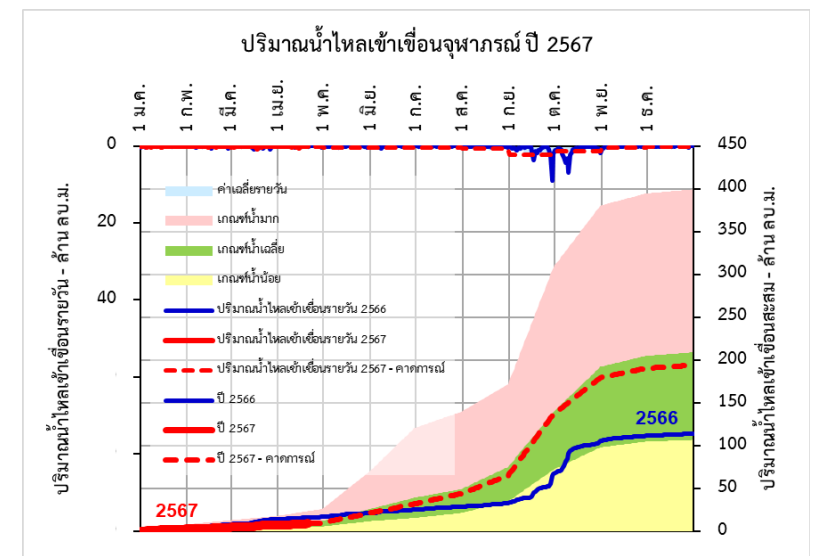
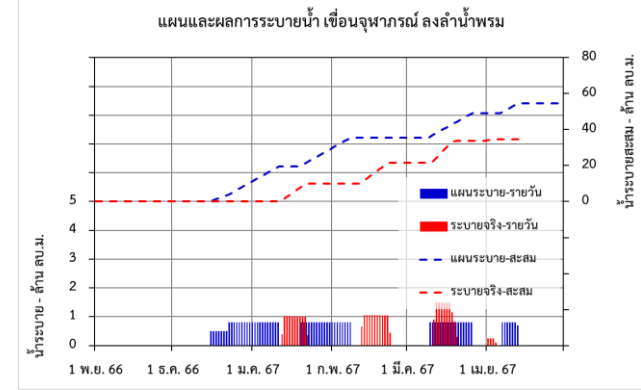
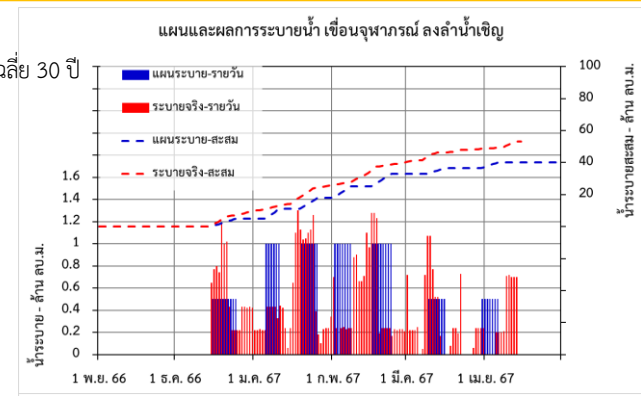


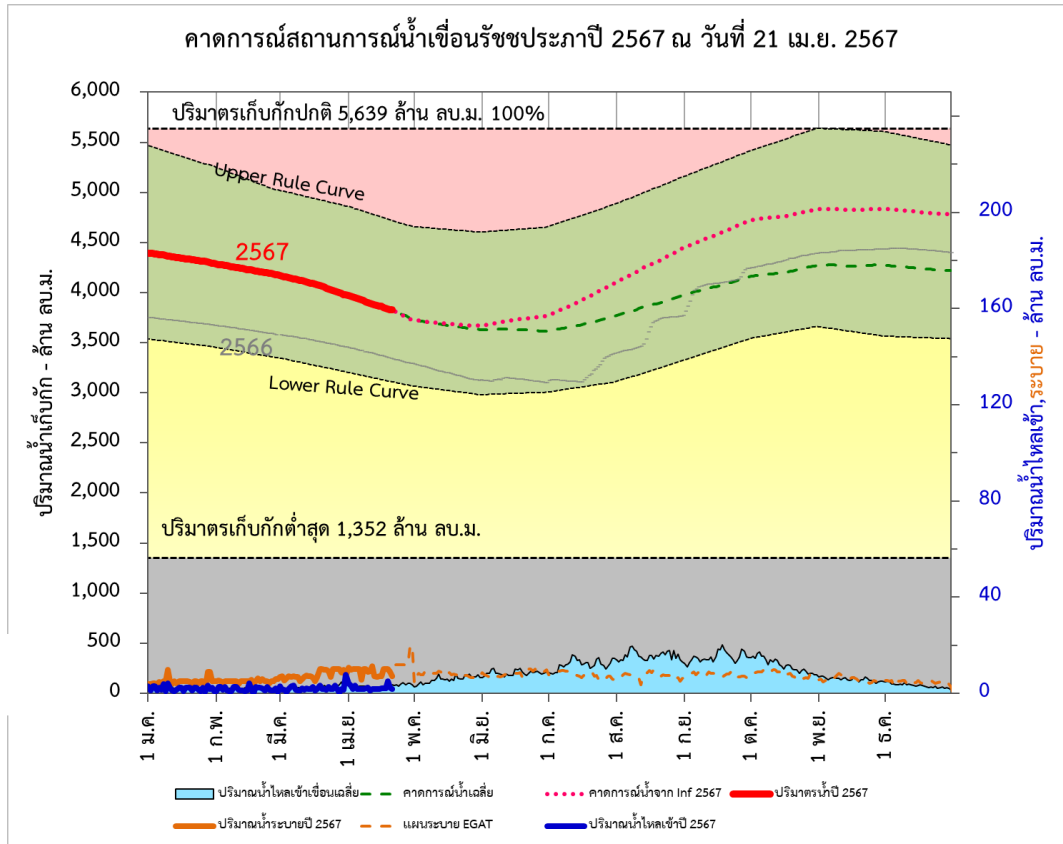
เขื่อนน้ำพุง (*ค่าสะสมถึงปัจจุบัน)	ปริมาณน้ำ (ล้าน ลบ.ม.) ถึงวันที่ 21 เม.ย. 2567							คาดการณ์ปริมาณน้ำในอ่าง : วันที่ 1 พ.ค. 2567			
	พ.ย.	ธ.ค.	ม.ค.	ก.พ.	มี.ค.	เม.ย.	รวม **	ปริมาณน้ำเก็บกัก	%ความจุ	น้ำใช้การได้	%ใช้การได้
เกณฑ์น้ำมาก	5	2	2	2	2	3	16	58	35%	49	31%
เกณฑ์น้ำเฉลี่ย	4	2	2	2	2	2	13	58	35%	49	31%
เกณฑ์น้ำน้อย	3	2	1	1	1	2	10	58	35%	49	31%
น้ำไหลเข้าอ่าง คาดการณ์	10	1	1	2	1	2	17	58	35%	49	31%
น้ำไหลเข้าอ่างปี 2553	2	2	2	1	0	0	8	57	35%	49	31%
น้ำไหลเข้าอ่างปี 2544	3	1	2	0	4	1	11	58	35%	49	31%
น้ำไหลเข้าจริง*	4	2	1	1	1	0	9	ปัจจุบัน : วันที่ 21 เม.ย. 2567 เวลา 24:00 น.			
แผนระบาย	12	12	12	11	12	12	70	ปริมาณน้ำเก็บกัก 62 ล้าน ลบ.ม. (37% ความจุเก็บกักปกติ)			
น้ำระบายจริง*	5	10	10	16	17	13	71	ปริมาณน้ำใช้การได้ 53 ล้าน ลบ.ม. (34% ความจุใช้การได้)			



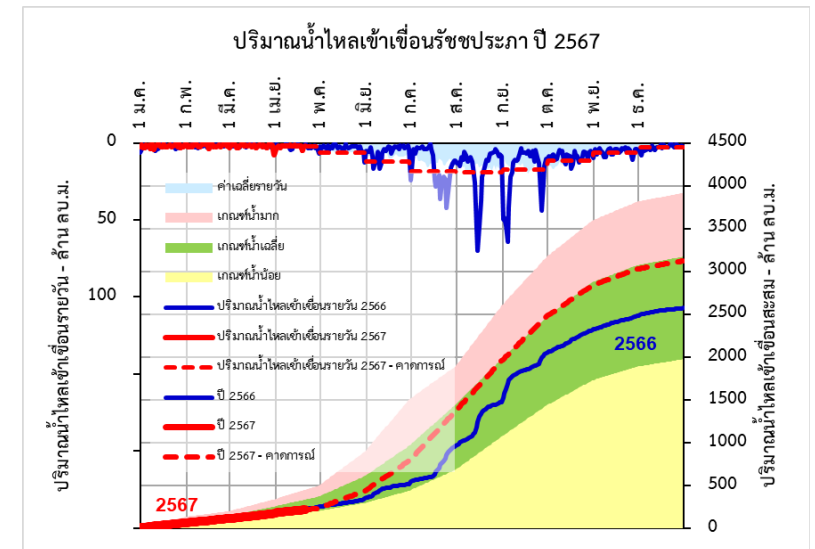
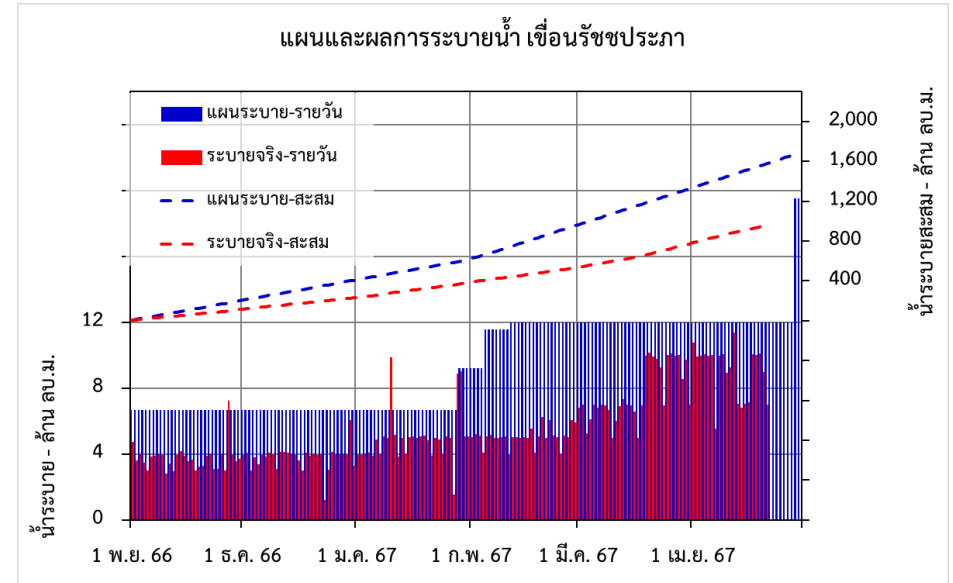


เขื่อนจุฬาภรณ์ (*ค่าสะสมถึงปัจจุบัน)	ปริมาณน้ำ (ล้าน ลบ.ม.) ถึงวันที่ 21 เม.ย. 2567							คาดการณ์ปริมาณน้ำในอ่าง : วันที่ 1 พ.ค. 2567			
	พ.ย.	ธ.ค.	ม.ค.	ก.พ.	มี.ค.	เม.ย.	รวม**	ปริมาณน้ำเก็บกัก	%ความจุ	น้ำใช้การได้	%ใช้การได้
เกณฑ์น้ำมาก	13	4	3	2	3	4	29	56	34%	19	15%
เกณฑ์น้ำเฉลี่ย	11	3	2	1	2	4	23	56	34%	19	15%
เกณฑ์น้ำน้อย	7	2	1	1	1	3	14	56	34%	18	14%
น้ำไหลเข้าอ่าง คาดการณ์	6	5	2	5	13	4	36	56	34%	19	15%
น้ำไหลเข้าอ่างปี 2553	7	3	2	1	1	3	17	56	34%	19	15%
น้ำไหลเข้าอ่างปี 2544	9	4	0	1	3	1	18	55	34%	18	14%
น้ำไหลเข้าจริง*	6	3	2	2	3	2	17	ปัจจุบัน : วันที่ 21 เม.ย. 2567 เวลา 24:00 น.			
แผนระบาย	0	16	31	21	18	9	95	ปริมาณน้ำเก็บกัก 55 ล้าน ลบ.ม. (34% ความจุเก็บกักปกติ)			
น้ำระบายจริง*	0	10	26	26	21	5	88	ปริมาณน้ำใช้การได้ 18 ล้าน ลบ.ม. (14% ความจุใช้การได้)			

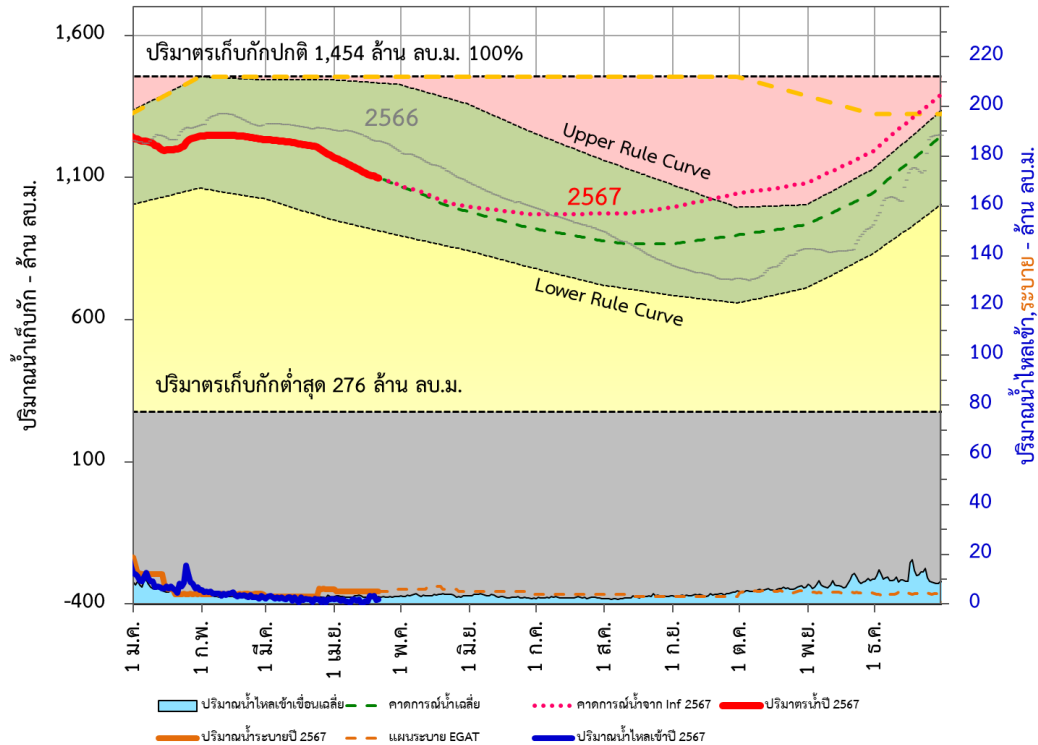




เขื่อนรัชชประภา (*ค่าสะสมถึงปัจจุบัน)	ปริมาณน้ำ (ล้าน ลบ.ม.) ถึงวันที่ 21 เม.ย. 2567							คาดการณ์ปริมาณน้ำในอ่าง : วันที่ 1 พ.ค. 2567			
	พ.ย.	ธ.ค.	ม.ค.	ก.พ.	มี.ค.	เม.ย.	รวม**	ปริมาณน้ำเก็บกัก	%ความจุ	น้ำใช้การได้	%ใช้การได้
เกณฑ์น้ำมาก	198	101	85	62	106	116	668	3,733	66%	2,382	56%
เกณฑ์น้ำเฉลี่ย	189	96	61	54	81	89	571	3,725	66%	2,374	55%
เกณฑ์น้ำน้อย	160	87	41	42	55	64	448	3,718	66%	2,366	55%
น้ำไหลเข้าอ่าง คาดการณ์	154	67	67	70	64	69	491	3,719	66%	2,368	55%
น้ำไหลเข้าอ่างปี 2553	97	89	69	62	104	86	508	3,722	66%	2,371	55%
น้ำไหลเข้าอ่างปี 2544	217	119	89	67	105	95	692	3,742	66%	2,390	56%
น้ำไหลเข้าจริง*	167	92	61	49	63	48	478	ปัจจุบัน : วันที่ 21 เม.ย. 2567 เวลา 24:00 น.			
แผนระบาย	200	206	214	334	372	375	1,700	ปริมาณน้ำเก็บกัก 3,826 ล้าน ลบ.ม. (68% ความจุเก็บกักปกติ)			
น้ำระบายจริง*	112	118	154	147	239	190	960	ปริมาณน้ำใช้การได้ 2,474 ล้าน ลบ.ม. (58% ความจุใช้การได้)			

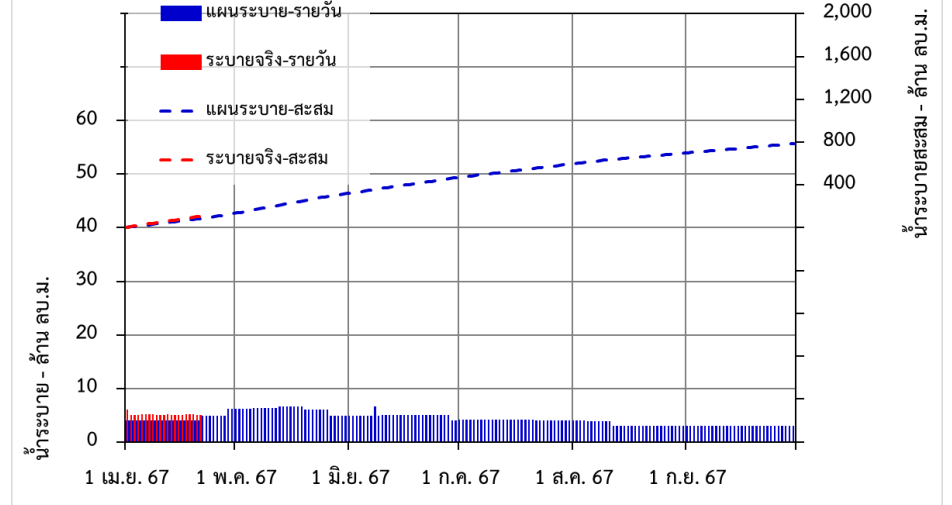


### คาดการณ์สถานการณ์น้ำเขื่อนบางลางปี 2567 ณ วันที่ 21 เม.ย. 2567

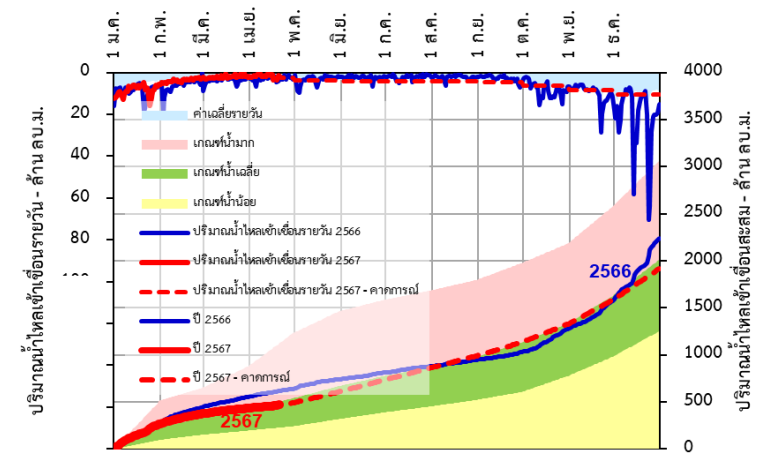


เขื่อนบางลาง (*ค่าสะสมถึงปัจจุบัน)	ปริมาณน้ำ (ล้าน ลบ.ม.) ถึงวันที่ 21 เม.ย. 2567						คาดการณ์ปริมาณน้ำในอ่าง : วันที่ 1 ต.ค. 2567				
	เม.ย.	พ.ค.	มิ.ย.	ก.ค.	ส.ค.	ก.ย.	รวม**	ปริมาณน้ำเก็บกัก	%ความจุ	น้ำใช้การได้	%ใช้การได้
เกณฑ์น้ำมาก	108	131	107	96	108	152	<b>702</b>	1,004	69%	728	62%
เกณฑ์น้ำเฉลี่ย	70	103	91	85	95	124	<b>568</b>	897	62%	621	53%
เกณฑ์น้ำน้อย	45	77	70	63	70	83	<b>409</b>	755	52%	479	41%
น้ำไหลเข้าอ่าง คาดการณ์	80	117	125	129	129	142	<b>722</b>	1,043	72%	767	65%
น้ำไหลเข้าอ่างปี 2553	35	66	70	91	173	192	<b>626</b>	977	67%	701	60%
น้ำไหลเข้าอ่างปี 2544	121	114	93	81	67	100	<b>576</b>	875	60%	598	51%
น้ำไหลเข้าจริง*	35						<b>35</b>	ปัจจุบัน : วันที่ 21 เม.ย. 2567 เวลา 24:00 น.			
แผนระบาย	131	188	148	124	104	90	<b>785</b>	ปริมาณน้ำเก็บกัก 1,098 ล้าน ลบ.ม. (76% ความจุเก็บกักปกติ)			
น้ำระบายจริง*	107						<b>107</b>	ปริมาณน้ำใช้การได้ 822 ล้าน ลบ.ม. (70% ความจุใช้การได้)			

### แผนและผลการระบายน้ำ เขื่อนบางลาง



### ปริมาณน้ำไหลเข้าเขื่อนบางลาง ปี 2567





**กฟผ.**

# จบการนำเสนอ